

Product Card

Strömbrytare plastkapslad 3-polig 25A vit kapsling utan hjälpkontakt



Säkerhetsbrytare

Strömbrytare plastkapslad 3-polig 25A vit kapsling utan hjälpkontakt

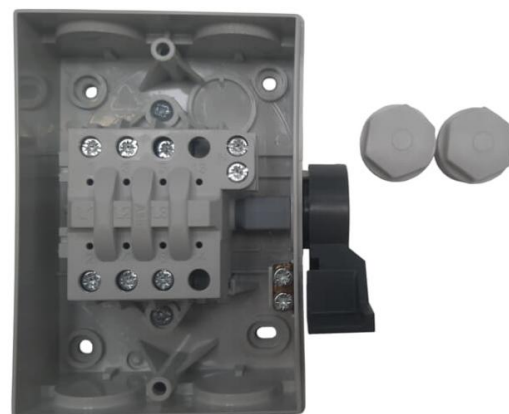
Type: BA316

EI-Number: 3145760

Product ID: 2CMA142302R1000

GTIN: 7392696423021

Strömbrytare plastkapslad 3-polig 25A vit kapsling utan hjälpkontakt



Technical specification

ETIM Data

Utförande som huvudbrytare:	Yes
Utförande som service-/reparationsbrytare:	Yes
Utförande som säkerhetsbrytare:	No
Utförande som nödstoppsinstallation:	No
Version med omkastad omkopplare:	No
Antal omkopplare:	1
Max. märkdriftspänning Ue vid AC:	690 V
Nominell driftspänning:	690 V
Nominell kontinuerlig ström Iu:	16 A
Märkström vid AC-23, 400 V:	16 A
Märkuteffekt vid AC-23, 400 V:	7.5 kW
Omkopplingseffekt vid 400 V:	7.5 kW
Antal poler:	3
Motordrift valbar:	No
Integrerad motordrift:	No
Spänningsutlösare valbar:	No

Product Card

Strömbrytare plastkapslad 3-polig 25A vit kapsling utan hjälpkontakt



Apparatbyggsätt:	Komplett apparat i kapsling
Lämplig för fyrhåls frontmontage:	No
Lämplig för centralt frontmontage:	No
Lämplig för inbyggnad i fördelningar:	Yes
Färg på manöverelement:	Grå
Typ av kontrollelement:	Övrigt
Kan spärras/låsas:	Yes
Huvudströmkretsens anslutningssätt:	Skruvanslutning
Skyddsklass (IP), framsidan:	IP65
Skyddsnivå (NEMA):	Övrigt
Bredd:	111 mm
Höjd:	130 mm
Djup:	60 mm