

Apparatdosa

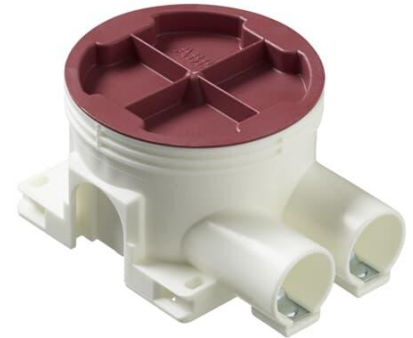
Apparatdosa med fasta stutsar

Type: AU5.2

EI-Number: 1422305

Product ID: 2TKA130031G1

GTIN: 6410011523032



Med fasta monteringshål för insatser cc 60mm. Vid montage använd dosfräs T70 med diameter 74mm. Tillverkad av halogenfritt material (IEC/61249-2-21) och uppfyller glödtrådsprovets krav enligt standard IEC/EN60670:2005 (850°C).

Technical specification

Packing

Package:	100
Unit:	PCS

ETIM Data

Monteringsmetod:	Infällt montage
Form:	Rund
Konstruktionstyp:	Övrigt
Modell/Utförande:	Enkel
Utrustad med roterande ring:	No
Kopplingsbar:	Yes
Utrustad med:	Ingen
Diameter:	71 mm

Product Card

Apparatdosa med fasta stutsar



Längd:	71 mm
Bredd:	71 mm
Djup:	71 mm
Invändigt djup:	45 mm
För antal apparatinsatser:	1
Apparatens fastsättning:	Skruvning
Med skruvar:	Yes
Kapslingsgenommatning via utbrytningsöppning:	Yes
Kapslingsgenomföring via förseglingsmembran, tillval:	No
Kapslingsgenomföring via munstycke, tillval:	Yes
Kapslingsgenomföring via stegmembran, tillval:	No
För rördiameter:	20/25 mm
Rörlåsning:	Yes
Rörlås, tillval:	No
Inlopp bakifrån:	Yes
Antal ingångar:	2
Antal röranslutningar:	2
Material:	Plast
Halogenfri:	Yes
Ytskydd:	Obehandlad
Färg:	Vit
Kapslingsklass (IP):	IP44
Transparent lock/kåpa:	No
Fastsättning lock/kåpa:	Fastsnäppt
Plomberbar:	No
Med avskärmning:	No
Vindtät:	No
Lägesfixerad klämma:	No
Belysning krokmontering:	No
Specialtillämpning:	Ingen