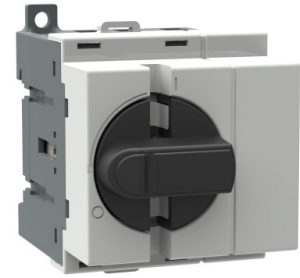


Huvudbrytare

Huvudbrytare AC22 400V / 40A, 4-polig



Tyyppi: OT40M4

Snro: 2102722

Tuotekoodi: 1SCA022497R0570

GTIN: 6417019158419

Huvudbrytare för montage normcentral med 45 mm DIN-öppning.
Lastbrytaren kan låsas med hänglås i frånslaget läge.

Tekniset tiedot

ETIM Data

Utförande som huvudbrytare:	Kyllä
Utförande som service-/reparationsbrytare:	Kyllä
Utförande som säkerhetsbrytare:	Ei
Utförande som nödstoppinstallation:	Ei
Version med omkastad omkopplare:	Ei
Antal omkopplare:	1
Max. märkdriftspänning Ue vid AC:	750 V
Nominell driftspänning:	750 V
Nominell kontinuerlig ström Iu:	40 A
Märkström vid AC-23, 400 V:	23 A
Märkström vid AC-21, 400 V:	40 A
Märkkorttidsströmhållfasthet Icw:	0.5 kA
Märkuteffekt vid AC-23, 400 V:	11 kW
Omkopplingseffekt vid 400 V:	11 kW
Antal poler:	4
Motordrift valbar:	Ei

Tuotekortti

Huvudbrytare AC22 400V / 40A, 4-polig



Integrerad motordrift:	Ei
Spänningsutlösare valbar:	Ei
Apparatbyggsätt:	Komplett apparat i kapsling
Lämplig för fyrhåls frontmontage:	Ei
Lämplig för centralt frontmontage:	Ei
Lämplig för inbyggnad i fördelningar:	Kyllä
Kan spärras/låsas:	Ei
Huvudströmkretsens anslutningssätt:	Skruvanslutning
Skyddsklass (IP), framsidan:	IP20
Skyddsnivå (NEMA):	Övrigt
Bredd:	68 mm
Höjd:	48 mm
Djup:	73 mm