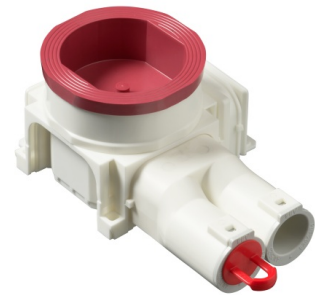


Apparattosa

Höjd 68 mm, screw c/c-distans 67 mm

Tyyppi: AUB60**Snro:** 1420690**Tuotekoodi:** 2TKA00004663**GTIN:** 6438199008851

Apparattosa AUB60 är speciellt designad för ingjutning både off-site och on-site gjutning. Boxens höjd är 68 mm. Boxen har två inlopp med låsfjädrar för 20 eller 25 mm rör. Ytterligare inlopp kan fästas på andra sidor utan behov av verktyg. Monteringsboxen innehåller en roterande, steglöst justerbar förlängningsring. Förlängningsringen kan lutas 0-4°. Boxkombinationer kan skapas utan extra tillbehör och boxen har stort innerutrymme. Tillverkad av halogenfritt material (IEC/61249-2-21) och uppfyller glödtrådsprovets krav enligt standard IEC/EN60670:2005 (650° C). Max antal ledare är 30 st.

Tekniset tiedot

Pakkaus

Paketti:	50
Yksikkö:	kpl

ETIM Data

Monteringsmetod:	Betongbyggnad
Form:	Rund
Konstruktionstyp:	Övrigt
Modell/Utförande:	Enkel
Utrustad med roterande ring:	Kyllä

Tuotekortti

Höjd 68 mm, screw c/c-distans 67 mm



Kopplingsbar:	Kyllä
Utrustad med:	Ingen
Diameter:	71 mm
Längd:	167 mm
Bredd:	98 mm
Djup:	167 mm
Invändigt djup:	63 mm
För antal apparatinsatser:	1
Apparatens fastsättning:	Skruvning
Med skruvar:	Kyllä
Kapslingsgenommatning via utbrytningsöppning:	Kyllä
Kapslingsgenomföring via förseglingsmembran, tillval:	Ei
Kapslingsgenomföring via munstycke, tillval:	Kyllä
Kapslingsgenomföring via stegmembran, tillval:	Ei
För rördiameter:	20/25 mm
Rörlåsning:	Kyllä
Rörlås, tillval:	Ei
Inlopp bakifrån:	Ei
Antal ingångar:	8
Antal röranslutningar:	2
Material:	Plast
Halogenfri:	Kyllä
Ytskydd:	Obehandlad
Färg:	Vit
Kapslingsklass (IP):	IP3X
Utförande lock/kåpa:	Konstruktionskyddskåpa/-lock
Transparent lock/kåpa:	Ei
Fastsättning lock/kåpa:	Fastsnäppt
Plomberbar:	Ei
Med avskärmning:	Ei
Vindtät:	Ei
Lägesfixerad klämma:	Ei
Belysning krokmontering:	Ei
Specialtillämpning:	Ingen

Tuotekortti

Höjd 68 mm, screw c/c-distans 67 mm

