

# Flex Rörelsesensor komfort 180

Flex Rörelsesensor komfort 180,  
Impressivo Aluminium

**Typ:** 64762-83-500

**E-nr:** 1301492

**Produkt ID:** 2CKA006800A2962

**GTIN:** 4011395293546



Rörelsesensor Komfortsensor för styrning av ljus i Impressivo-design, färg alu. Beroende på inställd ljusstyrka (5 - 500 lx.) känner rörelsesensorn av rörelse och tänder ljuset under den inställda tiden (10 sek. - 30 min.) efter sista rörelsen. Komfortsensorn har en impulsbrytare på utsidan så att denna kan manövreras för att ställa in rörelsesensorn i man./aut., av/på, dim upp/ner, allt beroende på ansluten insats. Relä, e-kontakt eller dimmer Flexinsats måste beställas separat.

## Teknisk specifikation

### Klassificering

Lämplig för skyddsklass (IP):	IP20
-------------------------------	------

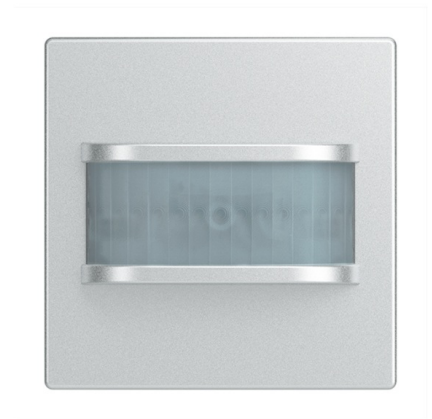
### Packning

Förpackning:	1/10
--------------	------

Enhet:	st
--------	----

### ETIM Data

Modell/Utförande:	Rörelsegivare
-------------------	---------------



Monteringsmetod:	Övrigt
Konstantljusstyrning:	Nej
HVAC-styrning:	Nej
Fungerar i nätverk:	Ja
Lämplig för trådlös överföring:	Nej
Underkrypningskydd:	Nej
Monteringshöjd:	1.2 m
Max. räckvidd i sidled:	12 m
Max. räckvidd framåt:	12 m
Inställbart ljusvärde:	Ja
Teach-funktion för svarsvärdesluminositet:	Nej
Dimmer-funktion med dimmergrundelement:	Ja
Djurzon:	Ja
Trapphusövervakning:	Nej
Kombinerad rörelsesensor/tryckknappsbrytare:	Ja
Med orienteringsbelysning:	Nej
Material:	Plast
Materialkvalitet:	Termoplast
Halogenfri:	Ja
Driftlägesomkopplare:	Ja
Min inkopplingstid:	10 s
Max. inkopplingstid:	30 min
Frånkopplingsfördröjning, självinstruerande:	Nej
Detekteringsvinkel horisontell från/till:	0...180 °
Kompatibel med Apple HomeKit:	Nej
Färg:	Aluminium
RAL-nummer (liknande):	9006
Kompatibel med Google Assistant:	Nej
Kompatibel med Amazon Alexa:	Nej
Med stöd för IFTTT:	Nej