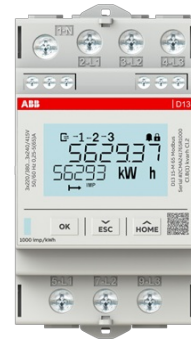


## ELMÄTARE 3-FAS 65A RS485

Elmätare 3-fas upp till 65A. Klass B enligt MID. Fyrkvadrantsmätning. RS485. 3 DIN-moduler, 70 % återvunnen plast.



**Typ:** D13 15-M 65 Modbus

**E-nr:** 0900465

**Produkt ID:** 2CMA241765R1000

**GTIN:** 8012542636151

IP20

Elmätare 3-fas upp till 65A. Klass B enligt MID. Fyrkvadrantsmätning. RS485. 3 DIN-moduler, 70 % återvunnen plast.

## Teknisk specifikation

### ETIM Data

Märkström (In):	65 A
Max ström (Imax):	65 A
Frekvensområde:	50...60 Hz
Effektförbrukning:	0.82 W
Noggrannhetsklass:	B
Polutförande:	Fyrledare
Modell/Utförande:	Direkt mätning
Tariffmodell:	Flerledad tariff
Tariffkontroll:	Extern
Godkännande:	Instruktion för mätinstrument
Pulsresultat:	Elektrisk
Pulstyp:	S0
Pulshastighet:	1...9999 Imp/kWh (kvarh)

# Produktblad

Elmätare 3-fas upp till 65A. Klass B enligt MID. Fyrkvadrantsmätning. RS485. 3 DIN-moduler, 70 % återvunnen plast.



Typ av indikering:	Digital
Monteringsmetod:	DRA (DIN-rail adapter)
Bredd i antal modulmellanrum:	3
Bredd:	52.5 mm
Djup:	65 mm
Höjd:	97 mm
Typ av gränssnitt:	Modbus
Med spärrkod:	Ja
Antal positioner totalt i räkneverk:	7
Kapslingsklass (IP):	IP20